

青い太枠内に情報を入力してください

※このページは自動印刷されません。

太陽光パネル設置費用・補助金設定

機材項目	金額
太陽電池モジュール	1,225,000 円
パワーコンディショナー	250,000 円
設置架台(積雪対応)	183,500 円
付属機器	円
	円

補助金	金額
国の補助金(1Kwあたり7万円)	円
都道府県の補助金	円
自治体の補助金	円
関連企業の補助金	円

工事費用・諸経費	金額
据付工事費	120,000 円
電気配線工事費	150,000 円
申請代行費	円
安全対策費	円
	円

売電率設定

現在の電気料金[月] 円

売電率 %

売電率の % の場合
 売電率の % の場合

※売電率とは、
「総発電量」に対する「電力会社に売る余った電力量(売電量)」の割合を、
パーセンテージで表したものです。

$$\frac{\text{電力会社に売る余った電力量(売電量)}}{\text{総発電量}} \times 100 = \text{売電率}$$

※太陽光発電システムで発電した電気は貯めておくことができません。発電した電力量が消費する電力量よりも大きいときは発電した電気の余った部分を電力会社に売却することができます。

ローン支払い条件設定

頭金 万円

ローン年間金利 %

支払い予定年数 年

※ローン支払い条件設定

- ・頭金：総額より少ない金額が入力できます。
- ・ローン年間金利：小数点以下1桁まで入力できます。(固定型金利で判断)
- ・支払い予定年数：1年～35年まで入力できます。

補修費 円

ダブルクリックで
会社のロゴ挿入

会社名	堀瓦工業有限会社	TEL	076-472-6372	FAX	076-473-1758	担当者	堀 俊孝
住所	富山県中新川郡上市町神田	URL	http://www.hori-kawara.jp		mail	horikawarakougyeu@muse.ocn.r	



どれだけお得？

太陽光発電 **3.67** kwシステムのご提案
様

太陽光発電システムを導入したときの予測発電量を
地域ごとの日射量データベースを利用して、シミュレーションします。

予測発電量や電気料金、
CO₂換算値 灯油換算値が一目でわかる！

電力会社

北陸電力

電灯契約

従量電灯

地点名

伏木

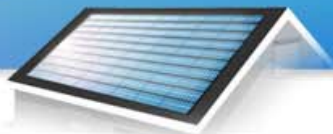


会社名 堀瓦工業有限会社

電話番号 076-472-6372

住所 富山県中新川郡上市町神田

提案日



経済メリット

地球に優しい省エネライフのため

※現在の“月額電気料金” 12,000 円と設定した場合の結果

発電量 3.67 Kwの太陽光発電システムを設置した場合
※48円/kw買取期間

年間予測購入電気料金 3,972 円



導入から10年間売電した場合の結果 売電単価： 48 円

発電量の「 70 %」を売電した場合の節約結果

現在年間消費電気料金 年間予測節約電気料金 年間予測購入電気料金

144,000 円 - 140,028 円 = 3,972 円

- 月々の電気料金が 11,669 円 お得！
- 年間の電気料金が 140,028 円 お得！

11年目以降の電気料金 売電単価： 22 円

現在年間消費電気料金 年間予測節約電気料金 年間予測購入電気料金

144,000 円 - 76,914 円 = 67,086 円

- 月々の電気料金が 6,410 円 お得！
- 年間の電気料金が 76,914 円 お得！

減価償却予測年数

発電量の「 70 %」を売電した場合の節約結果

設備投資費 1年間の節約金額 償却年数

1,928,500 円 ÷ 140,028 円 = 14 年

※ 48 円/kw買取での節約量で計算している為、10年を超える場合は実年数より短く計算されます。

- 参考
- 発電量の「 50 %」を売電した場合 年間予測購入電気料金 22,004 円
 - 発電量の「 70 %」を売電した場合 年間予測購入電気料金 3,972 円



■ 売電率とは、

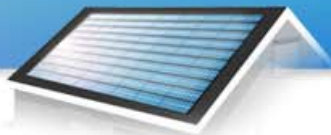
「総発電量」に対する「電力会社に売る余った電力量（売電量）」の割合を、パーセンテージで表したものです。

$$\frac{\text{電力会社に売る余った電力量（売電量）①}}{\text{総発電量①+②}} \times 100 = \text{売電率}$$



会社名 堀瓦工業有限会社
住所 富山県中新川郡上市町神田

TEL 076-472-6372 FAX 076-473-1758 担当者 堀 俊孝
URL http://www.hori-kawara.jp E-mail horikawarakougyeu@muse.ocn.n



環境メリット

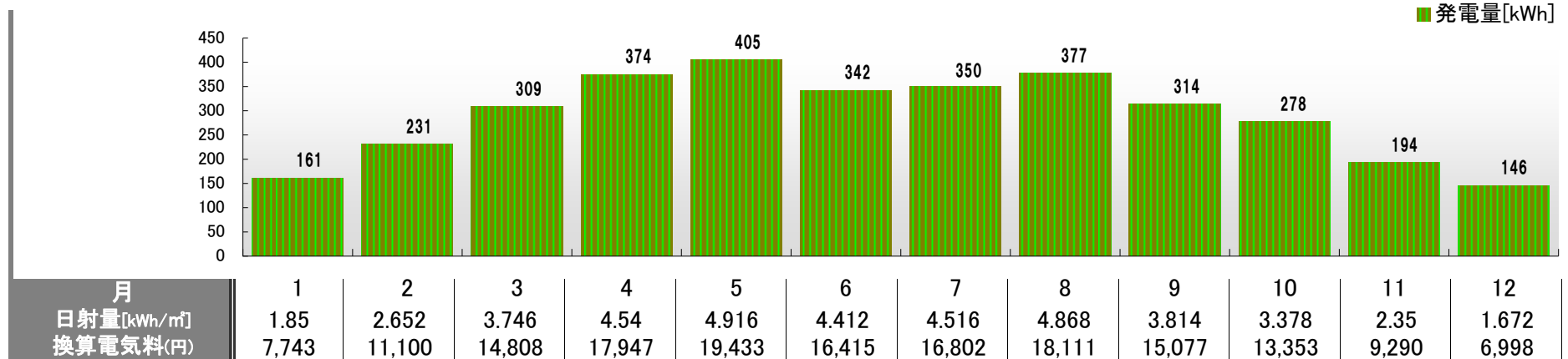
地球に優しい省エネライフのため

地点
経度 北緯 東経
標高

設置パネル情報

	パネル発電量	屋根勾配	方位
パネル①	3.67	4	南
	-	-	-
	-	-	-
	-	-	-

年間予測発電量



地球環境への貢献度

年間予測発電量 kWh

CO₂ 削減率 % CO₂ 排出削減量 kg-CO₂

杉 × 本分 スギ1本あたり1年間に約14kgのCO₂を吸収するとして換算

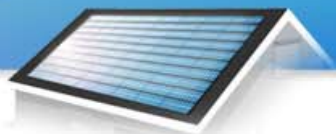
石油 消費量 缶分 発電電力量 1kWhあたり、0.243リットルとして換算

太陽光パネル①の年間予測発電量 kWh
 太陽光パネル②の年間予測発電量 kWh
 太陽光パネル③の年間予測発電量 kWh
 太陽光パネル④の年間予測発電量 kWh



会社名
 住所

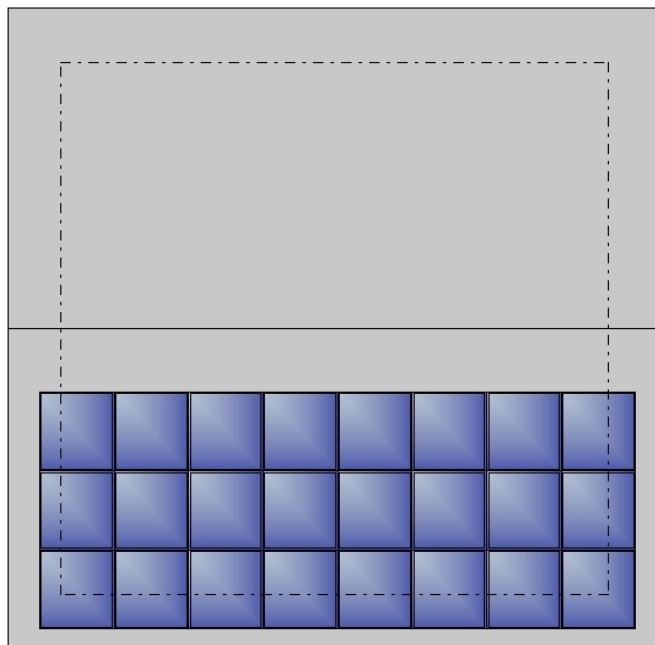
TEL FAX 担当者
 URL E-mail



太陽光パネル設置イメージ

地球に優しい省エネライフのため

太陽光パネル設置図

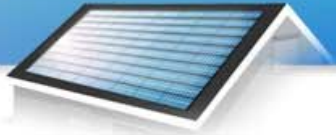


外観パース図



会社名 堀瓦工業有限会社
住所 富山県中新川郡上市町神田

TEL 076-472-6372 FAX 076-473-1758 担当者 堀 俊孝
URL <http://www.hori-kawara.jp> E-mail horikawarakougyeu@muse.ocn.n



ローン支払いシミュレーション

地球に優しい省エネライフのため

※ 35年間太陽光パネルを利用した場合のシミュレーション結果

年間の支払い金額

ローン金利を %にした場合の支払い金額

電気料金+ローン支払い金額(電気料金買取2倍期間)
年間 万円

電気料金+ローン支払い金額(電気料金通常買取料金)
年間 万円

ローン支払い後の電気料金(電気料金通常買取料金)
年間 万円

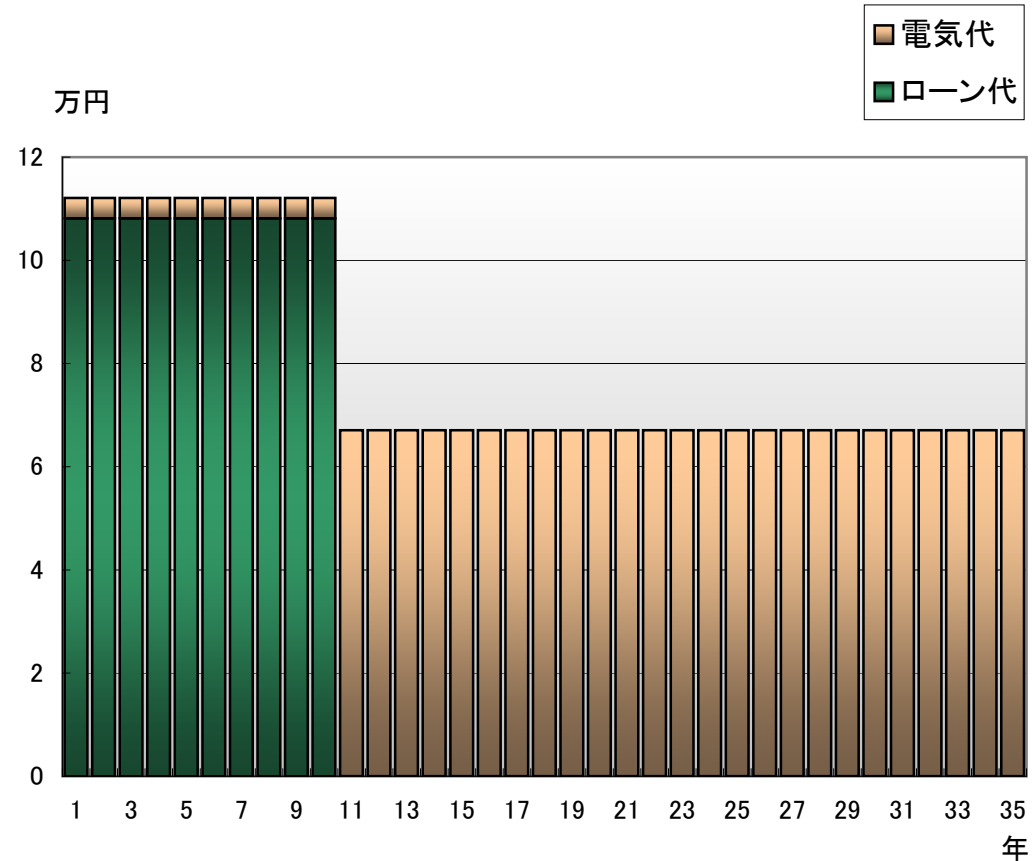
現状のままで35年間電気料金を支払う場合

..... A 万円

太陽光パネルを設置して35年間電気料金を支払う場合

電気料金 (70%を売電した場合) 万円
パネル代、工賃(ローン利子含む) 万円
補修費 万円 } B 万円

差額 A-B 万円

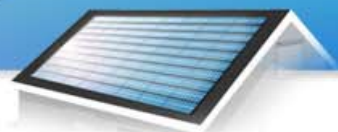


<太陽光発電を設置した場合の35年間の費用>



会社名 堀瓦工業株式会社
住所 富山県中新川郡上市町神田

TEL 076-472-6372 FAX 076-473-1758 担当者 堀 俊孝
URL <http://www.hori-kawara.jp> E-mail horikawarakougyeu@muse.ocn.n



御見積書

地球に優しい省エネライフのため

様

下記の通り、概算のお見積り申し上げます。

分類	項目	価格(税込)
機材費	太陽電池モジュール	1,225,000 円
	パワーコンディショナー	250,000 円
	設置架台(積雪対応)	183,500 円
	付属機器	
	機材費合計	1,658,500 円
工事費	据付工事費	120,000 円
	電気配線工事費	150,000 円
	申請代行費	
	安全対策費	
	工事費合計	270,000 円
合計		1,928,500 円
補助金	国の補助金(1Kwあたり7万円)	
	都道府県の補助金	
	自治体の補助金	
	関連企業の補助金	
合計		0 円
総合計		1,928,500 円



会社名 堀瓦工業有限会社
住所 富山県中新川郡上市町神田

TEL 076-472-6372 FAX 076-473-1758 担当者 堀 俊孝
URL <http://www.hori-kawara.jp> E-mail horikawarakougyeu@muse.ocn.n